



PER LEGGERE TUTTI I NUMERI DEL GIORNALINO, VAI SU [WWW.TRASECCHIAEPANARO.IT](http://WWW.TRASECCHIAEPANARO.IT)

# SCRIVIAMO LA STORIA!

ALLE ELEZIONI EUROPEE



MELONI E CAVEDAGNA

A MODENA



LUCA NEGRINI

A CARPI



ANNALISA ARLETTI

# TUTTI A ROMA CON GIORGIA



# 1 GIUGNO

ORE 14 / PIAZZA DEL POPOLO

VIENI ANCHE TU  
IN PULLMAN CON NOI  
PER INFO: 388 904 5245



A FORMIGINE



MAURIZIO PRANDI

A CASTELFRANCO



ROSANNA RIGHINI

A MARANELLO



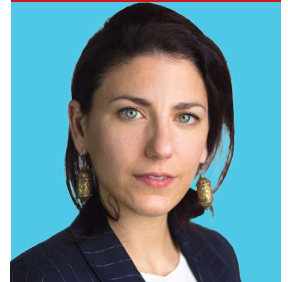
BARBARA GOLDONI

A CAVEZZO



STEFANO VENTURINI

A MIRANDOLA



LETIZIA BUDRI

# Beni culturali. 7 MLN per la nostra Provincia. Barcaiuolo: «Approvato in tempi record»



«Desidero esprimere un plauso al governo e in particolare al ministro Sangiuliano che, grazie al suo impegno, ha permesso di destinare in tempi brevissimi quasi 7 milioni di euro alla nostra provincia». A parlare è il Senatore Michele Barcaiuolo, coordinatore regionale di Fratelli d'Italia.

«Tre milioni sono destinati all'abbazia di San Pietro. Trasferita a tempo di record dal demanio alle Gallerie Estensi in seguito alla notizia della partenza dei monaci benedettini, a meno di due mesi dal passaggio, sono già arrivati i fondi necessari per avviare i lavori. Grazie a questo stanziamento ministeriale, potrà partire subito la trasformazione dell'area in polo museale e culturale: in particolare, si prevede la realizzazione di un museo dedicato al libro e all'arte tipografica, che permetterà di esporre molti capolavori custoditi nella biblioteca estense e la ricca documentazione presente nei depositi della galleria».

«Altri 3 milioni – continua Barcaiuolo –

sono, invece, destinati alle Gallerie Estensi nel loro complesso e serviranno per completare i lavori di ampliamento nella sede dell'ex ospedale Estense, con il nuovo allestimento delle collezioni. Inoltre, sono in programma estesi interventi di riqualificazione e manutenzione straordinaria al Palazzo Ducale di Sassuolo.»

«Infine – conclude il Senatore – 550.000 euro sono stati destinati per il completamento dei lavori di consolidamento del Ponte d'Olina, gioiello architettonico del 1500 nei Comuni di Pavullo e Montecreto, 19.000 euro per l'installazione e la gestione del sistema di monitoraggio dell'Archivio di Stato di Modena, 19.000 euro per il trasferimento del Mappario estense in nuove cassette al fine di alleggerire la portata del deposito "Camera ducale", 81.500 euro per il riversamento digitale di serie integrali microfilmate (ASE, Carteggi fra principi estensi) e 5000 euro per il restauro di diplomi in pergamena e sigilli in cera antichi».



Sen. Michele Barcaiuolo

# Motor Valley. Dondi: Grazie al ministro Urso per presenza e per aver constatato la centralità di Modena nell'ambito motoristico

“Ringrazio Il Ministro Urso per la sua presenza al Motor Valley Fest nella mia Modena e per aver constatato la centralità di Modena nell'ambito motoristico.

Modena è da sempre cuore nevralgico e vanto del Made in Italy per l'eccellenza motoristica e sono contenta che un Ministro del Governo a guida del nostro Presidente, Giorgia Meloni, abbia sottolineato il fatto.

Nonostante molti ci considerino una piccola realtà di provincia, possiamo vantare eccellenze di fama internazionale che spaziano dal buon cibo alla motoristica. Come detto dal Ministro, il motore, così come lo conosciamo ora, può convivere benissimo con le nuove direttive Green, anche attraverso 3 parole chiave che saranno attori principali di questo processo di rinnovo del parco auto e non solo. Sostenibilità – in diverse declinazioni che vanno da quella ambientale, a quella sociale per poi sfumarla verso il sostegno alla produzione –, identità – che da sempre caratterizza i brand della nostra area, vanto nostrano nel mondo – e innovazione – necessaria in relazione al periodo storico che ci troviamo ad affrontare”.

Così in una nota il deputato modenese di Fratelli d'Italia, Daniela Dondi.



On. Daniela Dondi

# Con Stefano **CAVEDAGNA** la possibilità di fare la Storia anche in Europa

Per la prima volta, la destra in Emilia-Romagna ha la possibilità di eleggere un proprio rappresentante al Parlamento Europeo. Per raggiungere il risultato storico, il nome su cui punta il partito di Giorgia Meloni è **Stefano Cavedagna**, 34 anni, laureato in Relazioni Internazionali e Dottore di Ricerca in Diritto Europeo.

**Cavedagna, spesso l'Europa è percepita come un'istituzione lontana dalle realtà e dalle problematiche locali. Ma è veramente così?** "Il territorio emiliano, ed ancora di più quello modenese, è fortemente interessato dalle ricadute dell'Unione europea, perché si tratta di un territorio industriale e al contempo agricolo. Ha tantissime eccellenze, non solo alimentari, che sono un esempio. E che ora vanno difese".

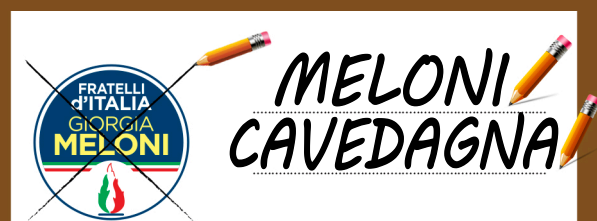
**A proposito di agricoltura ed eccellenze locali, come pensi vada riformata l'attuale politica dell'Unione Europea?** "Vogliamo rivedere integralmente quello che prevedono la Pac e il Green Deal europeo, che prevedono tra le altre cose di lasciare il 4% dei terreni incolti, a danno dei nostri prodotti. Prodotti che vogliamo difendere, in particolare dagli attacchi del nutriscore che considera 'dannosi' prodotti come il lambrusco o l'aceto balsamico e dalla falsificazione".

**Parlando di Green Deal, negli ultimi anni l'Europa è stata scenario per vere e proprie follie ecologiste.** "Dobbiamo fermare queste follie ecologiste, cioè questa scelta di transizione ecologica sempre più insostenibile per le famiglie e le imprese. Una follia, questa, che in Provincia di Modena impatterebbe in modo particolare, nel momento



in cui ci dicono che nella terra dei motori si dovrà andare in giro con l'auto elettrica. Anche l'intero distretto ceramico subirebbe importanti danni. Tant'è che il nostro lavoro punterà infatti a rivedere il tema delle emissioni industriali. Come sappiamo, le grandi realtà industriali dell'Emilia, soprattutto quella ceramica, stanno diminuendo la produzione aumentando i costi a fronte della richiesta di emettere sempre meno Co2... La transizione ecologica non può essere fatta pagare alle famiglie italiane, che hanno un importante risparmio sempre più eroso. La sostenibilità ambientale non può diventare insostenibilità economica".

PER LE ELEZIONI EUROPEE L'8 GIUGNO ORE 15-23 E IL 9 GIUGNO ORE 7-23  
(SCHEDA MARRONE) **VOTA COSÌ**



Perché il voto sia completo e corretto, **metti una X** sul simbolo e **SCRIVI** accanto **MELONI** e **CAVEDAGNA**. Puoi aggiungere una terza preferenza.

POSSONO VOTARE COSÌ TUTTI I CITTADINI RESIDENTI IN VENETO, EMILIA-ROMAGNA, FRIULI-VENEZIA GIULIA, TRENTINO-ALTO ADIGE

# Intervista al Presidente Provinciale PULITANÓ

**Manca un mese alle elezioni che vedranno impegnati 32 comuni in provincia, compreso il capoluogo. Si tratta di un momento importante per tutto il nostro territorio...** A giugno il centrodestra, a trazione Fratelli d'Itali, ha l'opportunità di fare la storia sradicando il potere rosso che ininterrottamente da 80 anni comanda in Provincia.

**Partiamo da Modena. La voglia di vincere è tanta, forse ai livelli più alti visti nella destra cittadina.** Assolutamente sì, sono anni che il circolo di Modena lavora a testa bassa per offrire una seria alternativa alla sinistra e l'entusiasmo incarnato dal nostro candidato sindaco, Luca Negrini, è l'esempio plastico della grande voglia di giocarsela tutti insieme fino all'ultimo voto.

**La lista di Fratelli d'Italia è competitiva e la coalizione è solida: questi possono essere i punti su cui fare forza per cercare la svolta storica?** È una lista di cui vado personalmente orgoglioso, composta sia da uomini e donne militanti e dirigenti modenesi, sia da uomini e donne provenienti dalla società civile. Una lista che si pone nel solco dell'identità e della storia della destra politica. Un dato di cui andare fieri, a dimostrazione del grande lavoro di radicamento compiuto in questi anni.

**Anche lei fa parte della lista di Fratelli d'Italia. Come è maturata la scelta di candidarsi?** È stata una scelta naturale, non esiste niente di più bello che impegnarsi in prima persona.

**Passiamo alla Provincia: quali sono i comuni che le piacerebbe più di tutti conquistare?** Sicuramente l'obiettivo è quello di riconfermarsi nei Comuni dove siamo già al governo e poi vincere in tutti e 29 i Comuni dove governa la sinistra.

**Quali sono i punti in comune imprescindibili**

**li dei vari programmi che presentate nei vari territori?** Al netto della specificità di ogni singolo Comune, il programma di Fratelli d'Italia s'incenterà su sicurezza, socialità, nella sua concezione più ampia, e infrastrutture.

**A giugno si svolgeranno anche le elezioni europee. Qual è l'obiettivo?** Quello di cambiare l'Unione Europea, mandando la sinistra all'opposizione anche al Parlamento Europeo e vogliamo farlo eleggendo il primo Europarlamentare di destra della nostra Regione, Stefano Cavedagna.

**Che risposta ha avvertito dai militanti in questi mesi di preparazione alla campagna elettorale?** Tanto entusiasmo, tanta voglia di essere protagonisti.

**Vuole mandare un messaggio a tutte le persone che si sono messe in gioco per raggiungere l'obiettivo più importante nei vari Comuni?** Il messaggio è quello di godersi ogni istante di questa campagna elettorale, pur consci della grande responsabilità che grava sulle nostre spalle, ci toglieremo molte soddisfazioni.



# I CANDIDATI DI FRATELLI D'ITALIA A MODENA

## I CANDIDATI IN CONSIGLIO

DANIELA DONDI  
 ELISA ROSSINI  
 DANIELE ALBERTI  
 PAOLO BARANI  
 DANIELE BARBIERI  
 VALENTINA BERTONI  
 BRUNO BILLI  
 PIER LUIGI BONVICINI  
 ANDREA BUSCIO  
 MANUELA CARNIEL  
 PASQUALE CASTALDI  
 FRANCESCO DARTIZIO  
 FABIO MASSIMO DE BIASE  
 DEBORAH DE CICCO  
 FEDERICA FORNI  
 DARIO FRANCO  
 FABIO MAIDA  
 MONICA MALAGUTI  
 SOFIA MARTUCCI  
 FILIPPO MARIA PALERMO  
 LUCIA PALMIERI  
 FERDINANDO PULITANÓ  
 SABRINA PUVIANI  
 GABRIELLA RICCIO  
 MARA ROCCHI  
 LUCIA ROLANDO  
 FIORENZA SIMONCINI  
 LISA SECCHIA  
 GIUSY SORRENTINO  
 CLAUDIO STANZANI  
 ENRICO TANGERINI  
 RAFFAELLO VERNACCHIA

## IL CANDIDATO SINDACO

Luca Negrini, 33 anni, imprenditore, Presidente cittadino di FDI Modena, Responsabile dell'Organizzazione regionale del partito, è il candidato sindaco del centro-destra supportato da una larga coalizione che comprende oltre a Fratelli d'Italia, la Lega, Forza Italia e la lista civica Luca Negrini Sindaco.



## COME SI VOTA

Per le elezioni Comunali (SCHEDA AZZURRA)  
 VOTA COSÌ

**PREFERENZA MASCHILE**

**PREFERENZA FEMMINILE**

Perché il voto sia completo e corretto, **metti una X** sul simbolo e **SCRIVI** accanto **UNA PREFERENZA MASCHILE** e **UNA PREFERENZA FEMMINILE**. In questo modo voterai automaticamente per Luca Negrini sindaco.

Per le elezioni Europee (SCHEDA MARRONE)  
 VOTA COSÌ

**MELONI**

**CAVEDAGNA**

Perché il voto sia completo e corretto, **metti una X** sul simbolo e **SCRIVI** accanto **MELONI** e **CAVEDAGNA**.

Si vota sabato 8 giugno dalle ore 15 alle 23, domenica 9 dalle 7 alle 23

# I CANDIDATI DI FRATELLI D'ITALIA A CARPI

## I CANDIDATI IN CONSIGLIO

FEDERICA CARLETTI  
 FEDERICA BOCCALETTI  
 PIETRO SANTONASTASIO  
 ALBERTO AGOSTI  
 SARA ALBERTAZZI  
 PATRIZIO BATTAGLIA  
 MARCO BIAGETTI  
 TOMMASO CASOLARI  
 CLAUDIO CORTESI  
 DEBORAH DE CICCO  
 STEFANIA DEPIETRI  
 SERENA M. DE STEFANO  
 ENRICO FIENI  
 IOAN GLODEAN  
 GIUSEPPE LUGLI  
 MONICA MALAGUTI  
 GINO MARRI  
 FRANCESCO NATALE  
 FILIPPO ROSSINI  
 VALENTINA SARA  
 DAVIDE SASSI  
 STEFANO SOLIERI  
 ENRICO TANGERINI  
 MATTEO TERZILLI

## IL CANDIDATO SINDACO



Annalisa Arletti, 38 anni, è impiegata nel settore moda e abbigliamento da 13 anni dove si occupa di marketing e comunicazione digitale. Responsabile degli Enti Locali in Provincia di Modena per Fratelli d'Italia e Capogruppo uscente di FDI in Consiglio Comunale a Carpi, è il candidato sindaco di tutto il centrodestra, supportata da una solida coalizione che comprende oltre a Fratelli d'Italia, la Lega, Forza Italia e la lista civica Carpi Protagonista.

### COME SI VOTA

Per le elezioni Comunali (SCHEDA AZZURRA)  
 VOTA COSÌ

**FRATELLI d'ITALIA GIORGIA MELONI**

\_\_\_\_\_  
 PREFERENZA MASCHILE

\_\_\_\_\_  
 PREFERENZA FEMMINILE

Perché il voto sia completo e corretto, **metti una X** sul simbolo e **SCRIVI** accanto **UNA PREFERENZA MASCHILE** e **UNA PREFERENZA FEMMINILE**. In questo modo voterai automaticamente per Annalisa Arletti sindaco.

Per le elezioni Europee (SCHEDA MARRONE)  
 VOTA COSÌ

**FRATELLI d'ITALIA GIORGIA MELONI**

**MELONI**

**CAVEDAGNA**

Perché il voto sia completo e corretto, **metti una X** sul simbolo e **SCRIVI** accanto **MELONI** e **CAVEDAGNA**.

Si vota sabato 8 giugno dalle ore 15 alle 23, domenica 9 dalle 7 alle 23



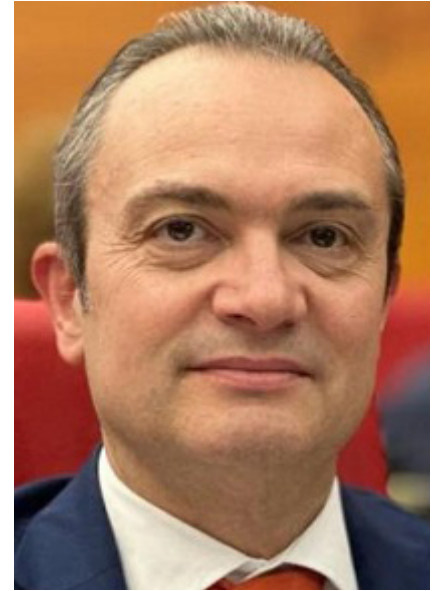
# I CANDIDATI DI FRATELLI D'ITALIA A SASSUOLO

## I CANDIDATI IN CONSIGLIO

LUCA CUOGHI  
 LUCA CASELLI  
 ALESSANDRO LUCENTI  
 GIULIANO ZANNI  
 ANNA MARIA ANSELMINI  
 SIMONE CAMUNCOLI  
 ROBERTA CAMURATI  
 FEDERICA CARNUCCIO  
 CLAUDIO CASOLARI  
 CLAUDIO R. DE CARLINI  
 IVANO GIACOBACCI  
 STEFANIA GIAVELLI  
 MAURO GUANDALINI  
 SARA MACCHIONI  
 CARLALBERTO MARCHI  
 FRANCESCO MARINO  
 MONICA MORETTI  
 ANGELA OTTANI  
 ETTORE ROTEGLIA  
 BIAGIO A. SANTOMAURO  
 ALBERTO SPINATO  
 BENEDETTO TERENCEO  
 ALESSANDRO VIGLINO  
 PAOLO VINCENZI



Luca Caselli, 51 anni, avvocato, già Sindaco di Sassuolo dal 2009 al 2014, è attualmente Presidente del Consiglio Comunale di Sassuolo in quota Fratelli d'Italia e membro del coordinamento provinciale di FDI. È candidato in Consiglio Comunale a Sassuolo.



Luca Cuoghi, 56 anni, impiegato bancario, già assessore alla Cultura a Sassuolo, è oggi consigliere regionale di Fratelli d'Italia e membro del coordinamento provinciale di FDI.

È candidato in Consiglio Comunale a Sassuolo.

### COME SI VOTA

Per le elezioni Comunali (SCHEDA AZZURRA)  
VOTA COSÌ

Per le elezioni Europee (SCHEDA MARRONE)  
VOTA COSÌ

Si vota sabato 8 giugno dalle ore 15 alle 23, domenica 9 dalle 7 alle 23





# I CANDIDATI DI FRATELLI D'ITALIA A FORMIGINE

## I CANDIDATI IN CONSIGLIO

FRANCESCO BORRELLI  
 NICOLA MARRANDINO  
 CLAUDIA BUFFAGNI  
 DAVIDE ZANICHELLI  
 FABIO PRAMPOLINI  
 FRANCESCO MASCOLO  
 FRANCESCA ORFELLO  
 DANIELE FERRETTI  
 IDA BONVINO  
 SILVIO BAZZANINI  
 FRANCESCA PAONE  
 KENIA MERINO ROJAS  
 SABRINA VENTURA  
 ANTONIETTA CONTARDO  
 IMMACOLATA IBELLO  
 PASQUALE LETTIERI  
 ALESSANDRO CATALANO  
 JESSICA ROMAGNOLO  
 FRANCESCO S. CAPITANI  
 ANDREA BUSCIO  
 CLAUDIO CASOLARI  
 ETTORE ROTEGLIA  
 CARLALBERTO MARCHI  
 FRANCESCO MARINO

## IL CANDIDATO SINDACO

Maurizio Prandi, classe '64, ha ricoperto la carica di assessore esterno del Comune di Vignola, con deleghe agli Interventi Economici, Orientamento/Formazione Professionale e alla Polizia Municipale.



Dal 1990 è funzionario di Confartigianato Lapam, dove ha ricoperto i ruoli di responsabile sindacale provinciale di categoria (Edilizia - Tessile Abbigliamento) e segretario di zona.

Ha ricoperto inoltre la carica di consigliere di Cassa Edile e Scuola edile della Provincia di Modena.

Attualmente è componente del Collegio Sindacale della Cassa Edile.

## COME SI VOTA

Per le elezioni Comunali (SCHEDA AZZURRA)  
 VOTA COSÌ

Perché il voto sia completo e corretto, **metti una X** sul simbolo e **SCRIVI** accanto **UNA PREFERENZA MASCHILE** e **UNA PREFERENZA FEMMINILE**. In questo modo voterai automaticamente per Maurizio Prandi sindaco.

Per le elezioni Europee (SCHEDA MARRONE)  
 VOTA COSÌ

Perché il voto sia completo e corretto, **metti una X** sul simbolo e **SCRIVI** accanto **MELONI** e **CAVEDAGNA**.

Si vota sabato 8 giugno dalle ore 15 alle 23, domenica 9 dalle 7 alle 23



# I CANDIDATI DI FRATELLI D'ITALIA A CASTELFRANCO

## I CANDIDATI IN CONSIGLIO

ROBERTA GARIBALDI  
 GIANLUCA TOMESANI  
 ANDREA CAPELLI  
 PAOLO SCAGLIONE  
 ANTONIO CAMPOBASSO  
 DOMENICO FERRARO  
 MARCO GRASSIGLI  
 ROBERTO OLIVA  
 MIRCO SIROTTI  
 ANTONIO MANZO  
 SILVIA MAURO  
 LUDOVICA ZACCARELLI  
 VILLIAM GRIMANDI  
 FRANCESCO DE TOMMASO  
 MIRIANO PELLICCIARI  
 PIERFRANCESCO SANTI  
 DANIELE MONARI  
 KATIA VALENTINI  
 ALESSIA GUERZONI  
 LODOVICA BONI  
 ANDREA CINTI  
 FRANCESCO SOLA  
 GRAZIELLA SANTI  
 SABRINA PUVIANI

## IL CANDIDATO SINDACO



Rosanna Righini, 70 anni, imprenditore, già consigliere comunale da molti anni a Castelfranco. Fratelli d'Italia è convintamente accanto a Rosanna con una squadra competente e motivata, pronta a contribuire in modo importante con un contributo di idee e di progetti che saprà dare ai castelfranchesi una valida alternativa dopo decenni di amministrazioni di sinistra.

## COME SI VOTA

Per le elezioni Comunali (SCHEDA AZZURRA)  
 VOTA COSÌ

Per le elezioni Europee (SCHEDA MARRONE)  
 VOTA COSÌ

Si vota sabato 8 giugno dalle ore 15 alle 23, domenica 9 dalle 7 alle 23



# I CANDIDATI DI FRATELLI D'ITALIA A MIRANDOLA

## I CANDIDATI IN CONSIGLIO

ANDREA BARALDI  
 STEFANO BELLINI  
 DINA BONAZZI  
 SIMONA BOSI  
 MAJLINDA CIMO  
 CINZIA ANNA MARIA FAZIO  
 ALESSIA FIORINI  
 ALESSIO GALAVOTTI  
 MATTEO GENNARI  
 VIRGILIO GIOBBI  
 EUGENIA LEVRATTI  
 MASSIMO MARCHESI  
 FLAVIO REBECCHI  
 GIANNI RIGHETTI  
 MASSIMILIANO RUSSO  
 LISA SECCHIA

## IL CANDIDATO SINDACO



Letizia Budri, 40 anni, assessore alla Qualità urbana e alla Ricostruzione e vice-sindaco del primo governo del centrodestra di Mirandola, è il candidato sindaco del centrodestra per queste elezioni co-

munali. La sua candidatura è sostenuta da Fratelli d'Italia, dalla Lega, Forza Italia e dalla lista civica Letizia Budri Sindaca.



## COME SI VOTA

Per le elezioni Comunali (SCHEDA AZZURRA)  
 VOTA COSÌ

Perché il voto sia completo e corretto, **metti una X** sul simbolo e **SCRIVI** accanto **UNA PREFERENZA MASCHILE** e **UNA PREFERENZA FEMMINILE**. In questo modo voterai automaticamente per Letizia Budri sindaco.

Per le elezioni Europee (SCHEDA MARRONE)  
 VOTA COSÌ

Perché il voto sia completo e corretto, **metti una X** sul simbolo e **SCRIVI** accanto **MELONI** e **CAVEDAGNA**.

Si vota sabato 8 giugno dalle ore 15 alle 23, domenica 9 dalle 7 alle 23

# I CANDIDATI DI FRATELLI D'ITALIA A MARANELLO

## I CANDIDATI IN CONSIGLIO

GUGLIELMO SASSI  
 ADERITO BARANZONI  
 AURORA CALCAGNO  
 CLAUDIA CAVANI  
 LODOVICA GALLONI  
 MARCO GIACCHINO  
 MARIA SOLE MARTUCCI  
 MARCO MORANDI  
 FRANCO MOSCARDINI  
 SIMONA PAPARELLA  
 ENRICO RIGHETTI  
 GIUSEPPE SAMMARTANO  
 DANIELE TONELLI  
 ALESSANDRO TOSI  
 GIGLIOLA ZIRONI

## IL CANDIDATO SINDACO



Barbara Goldoni, 53 anni, commercialista e revisore legale, esponente di Fratelli d'Italia, è il candidato sindaco del centro-destra a Maranello su cui convergono, oltre che Fratelli d'Italia,

anche Lega, Forza Italia, Evoluzione Maranello e Civica Pozza.



### COME SI VOTA

Per le elezioni Comunali (SCHEDA AZZURRA)  
 VOTA COSÌ

Perché il voto sia completo e corretto, **metti una X** sul simbolo e **SCRIVI** accanto **UNA PREFERENZA MASCHILE** e **UNA PREFERENZA FEMMINILE**. In questo modo voterai automaticamente per Barbara Goldoni sindaco.

Per le elezioni Europee (SCHEDA MARRONE)  
 VOTA COSÌ

Perché il voto sia completo e corretto, **metti una X** sul simbolo e **SCRIVI** accanto **MELONI** e **CAVEDAGNA**.

Si vota sabato 8 giugno dalle ore 15 alle 23, domenica 9 dalle 7 alle 23

# I CANDIDATI DI FDI A FIORANO

## I CANDIDATI IN CONSIGLIO

MARIO G. CASALI  
 FABIO MARTINELLI  
 GIANNA BALDI  
 ROBERTO BERSELLI  
 STEFANO BOLDRIN  
 ROBERTA CAMURATI  
 STEFANO CAVAZZUTI  
 GIAN LUCA CUOGHI  
 MASSIMO DIAN  
 MANUELA FERRARINI  
 EMANUELE FLORI  
 GIOVANNA GILIOLI  
 MARIA SOLE MARTUCCI  
 RENATO NICOLINI  
 SIMONETTA SIMONINI  
 ENRICO SUELLA

### COME SI VOTA

Per le elezioni Comunali (SCHEDA AZZURRA)  
**VOTA COSÌ**

Perché il voto sia completo e corretto, **metti una X** sul simbolo e **SCRIVI** accanto **UNA PREFERENZA MASCHILE** e **UNA PREFERENZA FEMMINILE**. In questo modo voterai automaticamente per il candidato sindaco.

Per le elezioni Europee (SCHEDA MARRONE)  
**VOTA COSÌ**

Perché il voto sia completo e corretto, **metti una X** sul simbolo e **SCRIVI** accanto **MELONI** e **CAVEDAGNA**.

Si vota sabato 8 giugno dalle ore 15 alle 23, domenica 9 dalle 7 alle 23

# I CANDIDATI DI FDI A NONANTOLA

## I CANDIDATI IN CONSIGLIO

ANTONIO GRELLA  
 MAROTTA MARZI  
 CRISTINA BORZACCHIELLO  
 ANTONIO MAIELLO  
 GIUSEPPE NAPOLETANO  
 MARIA ANSALONI  
 ROSARIO BRUSA  
 GIUSEPPA SAPORITO  
 CHRISTIAN KAROL MUNDI  
 MASSIMILIANO CAVANI  
 GIOVANNI A. MUNDO  
 NUNZIATA MISELLI  
 FRANCESCO RICCIO  
 MARCO MALETTI  
 GIANNI PALTRINIERI  
 CARLA ZOBOLI

### COME SI VOTA

Per le elezioni Comunali (SCHEDA AZZURRA)  
**VOTA COSÌ**

Perché il voto sia completo e corretto, **metti una X** sul simbolo e **SCRIVI** accanto **UNA PREFERENZA MASCHILE** e **UNA PREFERENZA FEMMINILE**. In questo modo voterai automaticamente per il candidato sindaco.

Per le elezioni Europee (SCHEDA MARRONE)  
**VOTA COSÌ**

Perché il voto sia completo e corretto, **metti una X** sul simbolo e **SCRIVI** accanto **MELONI** e **CAVEDAGNA**.

Si vota sabato 8 giugno dalle ore 15 alle 23, domenica 9 dalle 7 alle 23

# I CANDIDATI DI FDI A SOLIERA

## I CANDIDATI IN CONSIGLIO

FRANCESCO RICCIO  
 MARCO MALETTI  
 LUIGI MAZZINI  
 GIANNI PALTRINIERI  
 PIERPAOLO BIANCHINI  
 ROBERTO SCAPINELLI  
 CESARE SILVESTRI  
 STEFANO LUGLI  
 MARCO SEDONI  
 ANTONIO GRELLA  
 CARLA ZOBOLI  
 MARA RONCHETTI  
 NUNZIA MISELLI  
 ANGELA CORRADI  
 GRAZIELLA BOSONI

### COME SI VOTA

Per le elezioni Comunali (SCHEDA AZZURRA)  
**VOTA COSÌ**



PREFERENZA MASCHILE

PREFERENZA FEMMINILE

Perché il voto sia completo e corretto, **metti una X** sul simbolo e **SCRIVI** accanto **UNA PREFERENZA MASCHILE** e **UNA PREFERENZA FEMMINILE**. In questo modo voterai automaticamente per il candidato sindaco.

Per le elezioni Europee (SCHEDA MARRONE)  
**VOTA COSÌ**



MELONI

CAVEDAGNA

Perché il voto sia completo e corretto, **metti una X** sul simbolo e **SCRIVI** accanto **MELONI** e **CAVEDAGNA**.

Si vota sabato 8 giugno dalle ore 15 alle 23, domenica 9 dalle 7 alle 23

# I CANDIDATI DI FDI A CAVEZZO

## I CANDIDATI IN CONSIGLIO

MARCELLO MANTOVANI  
 ALESSIA TREVISI  
 MERI BARALDI  
 ANDREA BOMBARDA  
 ERMANNO CABRINI  
 FEDERICO MALAVASI  
 BARBARA PRANDINI



STEFANO VENTURINI | CANDIDATO SINDACO



# CASTELVETRO



SILVIA VANDELLI | CANDIDATA SINDACO

# SAN FELICE



MICHELE GOLDONI | CANDIDATO SINDACO

# SAN CESARIO



MIRCO ZANOLI | CANDIDATO SINDACO

# SAN POSSIDONIO



DONATO BERGAMINI | CANDIDATO SINDACO

# RAVARINO



GERMANO CUCCOLI | CANDIDATO SINDACO

# CONCORDIA



FEDERICA LUPPI | CANDIDATA SINDACO

# RESTIAMO IN CONTATTO!

**VUOI RIMANERE AGGIORNATO SULLE MIE ATTIVITÀ?**  
**ISCRIVITI AL CANALE TELEGRAM**



**TELEGRAM**  
<https://t.me/barcaiuolo>  
 PER INFO: 3934202317

**FRATELLI D'ITALIA**  
[www.barcaiuolo.it](http://www.barcaiuolo.it)

**CLICCA SUI LOGHI O SUI NOMI PER ESSERE REINDIZZATO ALLE PAGINE SOCIAL**


-  CANALE MICHELE BARCAIUOLO
-  FRATELLI D'ITALIA MODENA
-  GIOVENTÙ NAZIONALE MODENA
-  MICHELE BARCAIUOLO
-  DANIELA DONDI
-  FRATELLI D'ITALIA MODENA
-  GIOVENTÙ NAZIONALE MODENA
-  AZIONE UNIVERSITARIA MODENA
-  MICHELE BARCAIUOLO
-  DANIELA DONDI

**PER SCARICARE I VECCHI NUMERI VAI SU**  
**WWW.TRASECCHIAEPANARO.IT**

## LINK AI BANDI

Clicca sui link sottostanti per essere aggiornato sui BANDI REGIONALI **CLICCA QUI** e sui BANDI EUROPEI **CLICCA QUI**. Per scaricare la tua copia multimediale vai su [www.trasecchiaepanaro.it](http://www.trasecchiaepanaro.it)

## SEGRETERIA FDI MODENA

  **388 904 5245** *SEMPRE DISPONIBILE*  
 [info@fratelliditaliamodena.it](mailto:info@fratelliditaliamodena.it)

## FILO DIRETTO CON GLI ELETTI IN PARLAMENTO

Per idee, segnalazioni, proposte e progetti di legge, contatta la nostra segreteria dal **LUNEDÌ** al **VENERDÌ** ore **9-12** e **14-17**



Clicca sui numeri di telefono o sulla email per contattarci

**051 527 5841 • 051 527 7680**  
[michele.barcaiuolo@senato.it](mailto:michele.barcaiuolo@senato.it)

  **Senato della Repubblica**  
 Gruppo Parlamentare

Sen. Michele Barcaiuolo

**059 222 223 • 393 217 4671**  
[dondi\\_d@camera.it](mailto:dondi_d@camera.it)

  **Camera dei deputati**  
 Gruppo Parlamentare

On. Daniela Dondi

Il Blog "Tra Secchia e Panaro" viene aggiornato senza alcuna periodicità e pertanto non rappresenta una testata giornalistica ai sensi della Legge n. 62 del 7 marzo 2001. Chiunque ritenga violati i propri diritti in base a un contenuto pubblicato nel Blog, potrà inviare una e-mail al seguente indirizzo: [redazione@trasecchiaepanaro.it](mailto:redazione@trasecchiaepanaro.it) segnalando tale abuso. Previa verifica, il contenuto sarà immediatamente rimosso.